

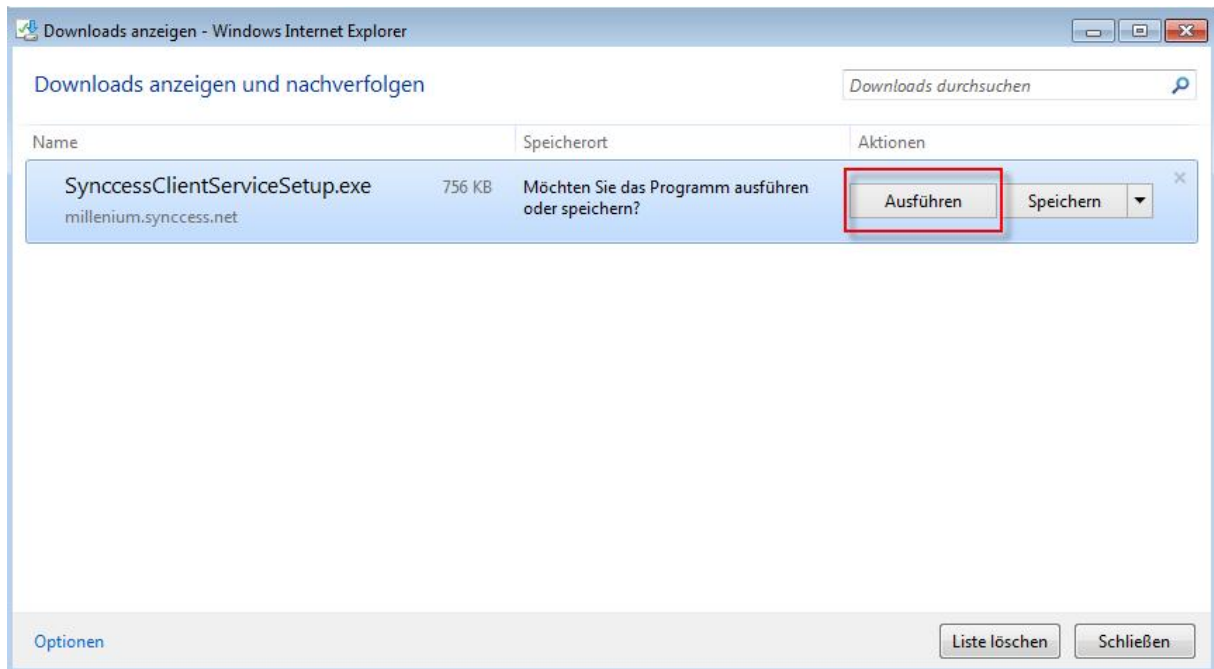
Anleitung zur Installation von SYNCESS®

1. Starten der Installationsdatei

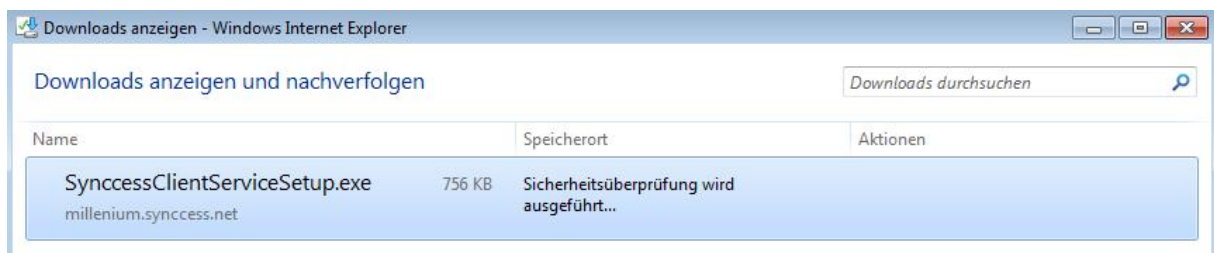
Das Setup finden Sie auf unserer Homepage www.ziel.de unter der Rubrik **Support**.

2. Ausführen des Setups

Klicken Sie im folgenden Fenster auf **Ausführen**.



Es erfolgt eine Sicherheitsprüfung...



...und die Aufforderung zur Programminstallation, die Sie bitte mit einem Mausklick auf **Ausführen** starten.





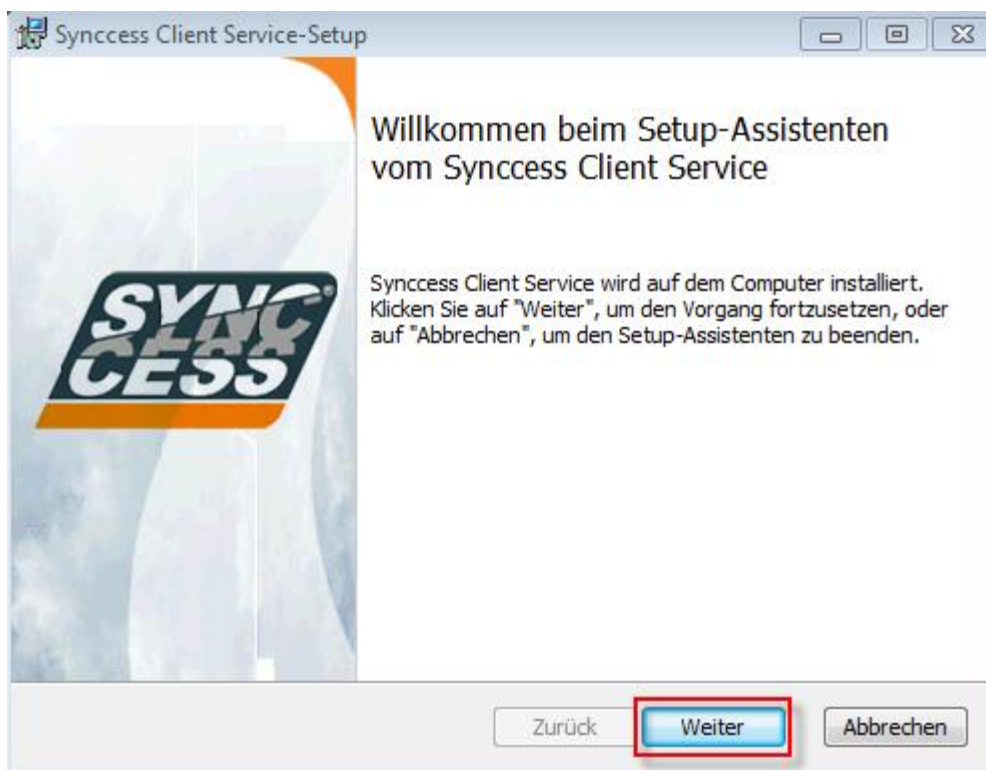
Anschließend kann folgende Meldung erscheinen:

Benutzerkontensteuerung: Möchten Sie zulassen, dass durch das folgende Programm von einem unbekanntem Herausgeber Änderungen an diesem Computer vorgenommen werden?
Programmname: SynccessClientServiceSetup.exe ...

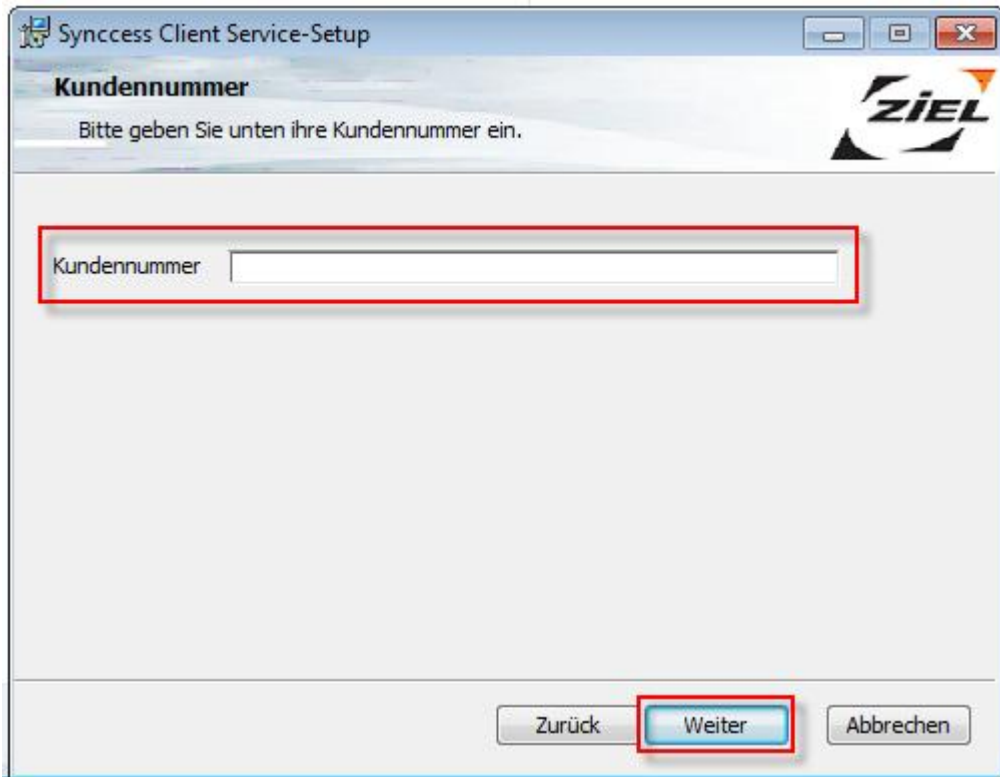
Bestätigen Sie diese Meldung, indem Sie im Anzeigefenster auf **Ja** klicken.

3. Installation von des **SYNCESS®** Client Service mit **SYNCESS® 3.0**

Folgen Sie anschließend der Installationsanweisung. Klicken Sie auf **Weiter**.

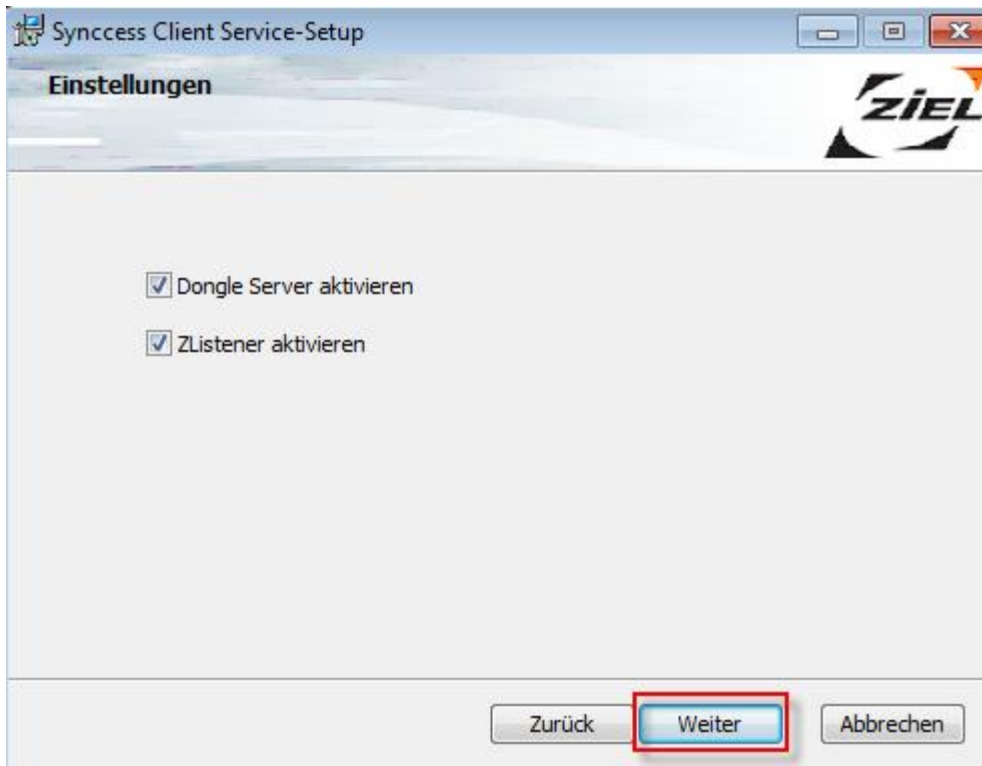


Tragen Sie im folgenden Fenster Ihre **Lizenznummer** (Ihre Kundennummer bei der Z.I.E.L. GmbH) ein und klicken Sie anschließend auf **Weiter**:



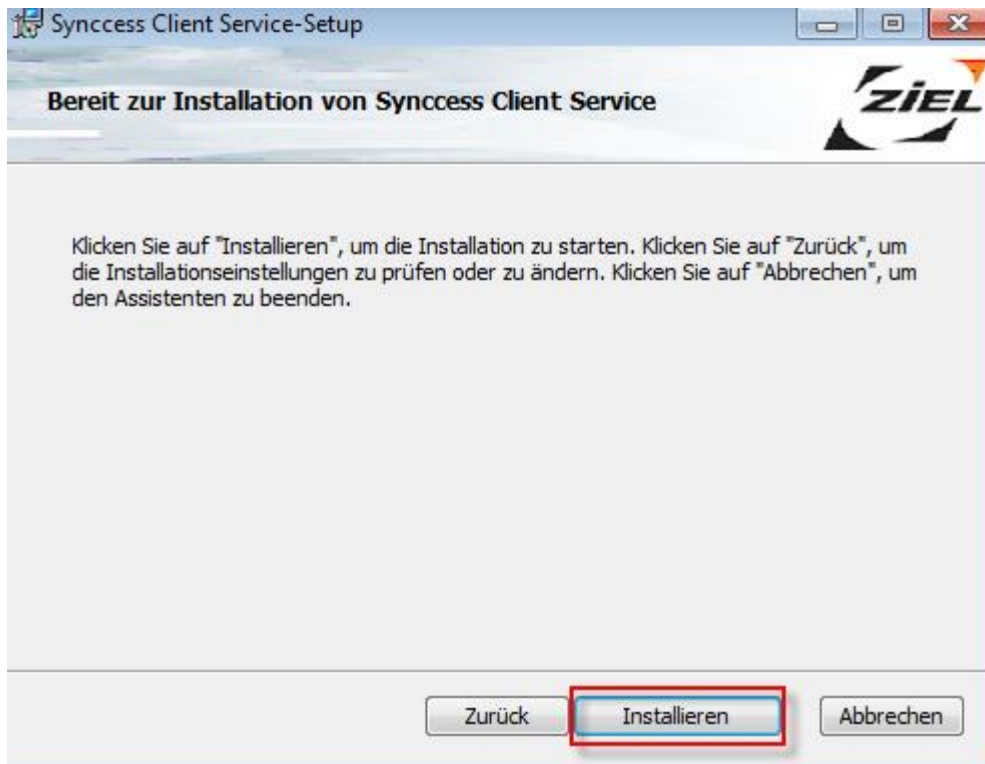
The screenshot shows a window titled "Synccess Client Service-Setup" with the "Kundennummer" (Customer Number) step selected. The instruction "Bitte geben Sie unten ihre Kundennummer ein." (Please enter your customer number below.) is displayed. A text input field labeled "Kundennummer" is highlighted with a red rectangle. At the bottom, the "Weiter" (Next) button is also highlighted with a red rectangle, along with "Zurück" (Back) and "Abbrechen" (Cancel) buttons. The ZIEL logo is visible in the top right corner.

Lassen Sie die Haken bei den Einstellungen für den **Dongle Server** und **ZListener** gesetzt und klicken Sie auf **Weiter**.

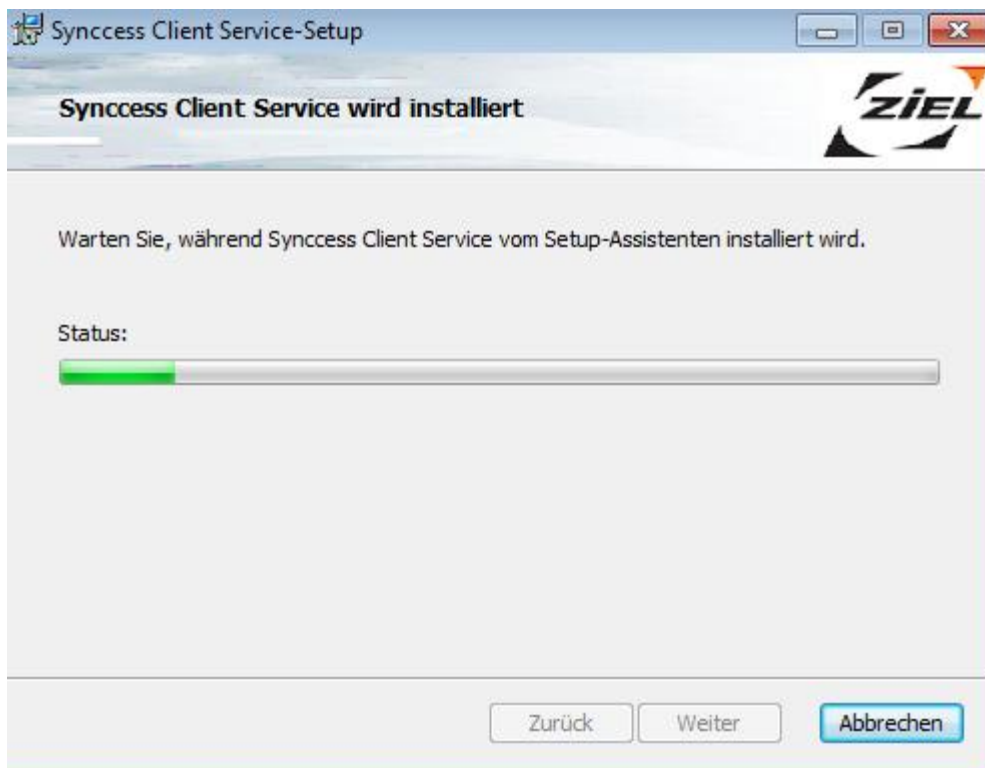


The screenshot shows the "Einstellungen" (Settings) step in the "Synccess Client Service-Setup" window. Two checkboxes are checked: "Dongle Server aktivieren" and "ZListener aktivieren". The "Weiter" (Next) button at the bottom is highlighted with a red rectangle. The "Zurück" (Back) and "Abbrechen" (Cancel) buttons are also visible. The ZIEL logo is in the top right corner.



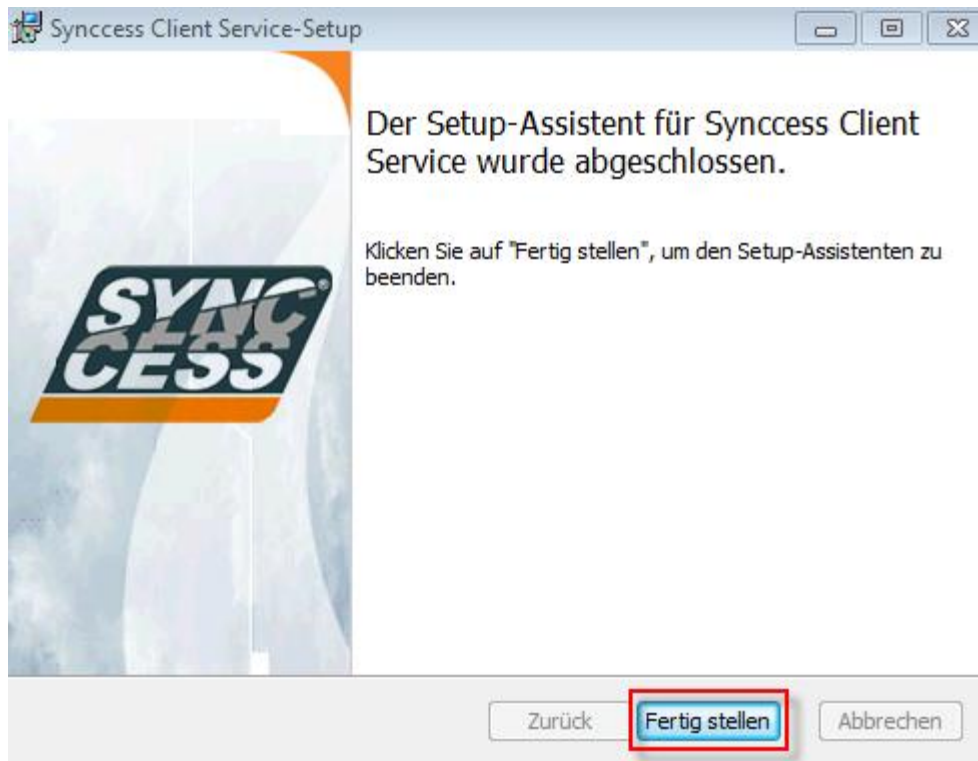


Nun wird zunächst der **SYNCESS® Client Service** installiert.

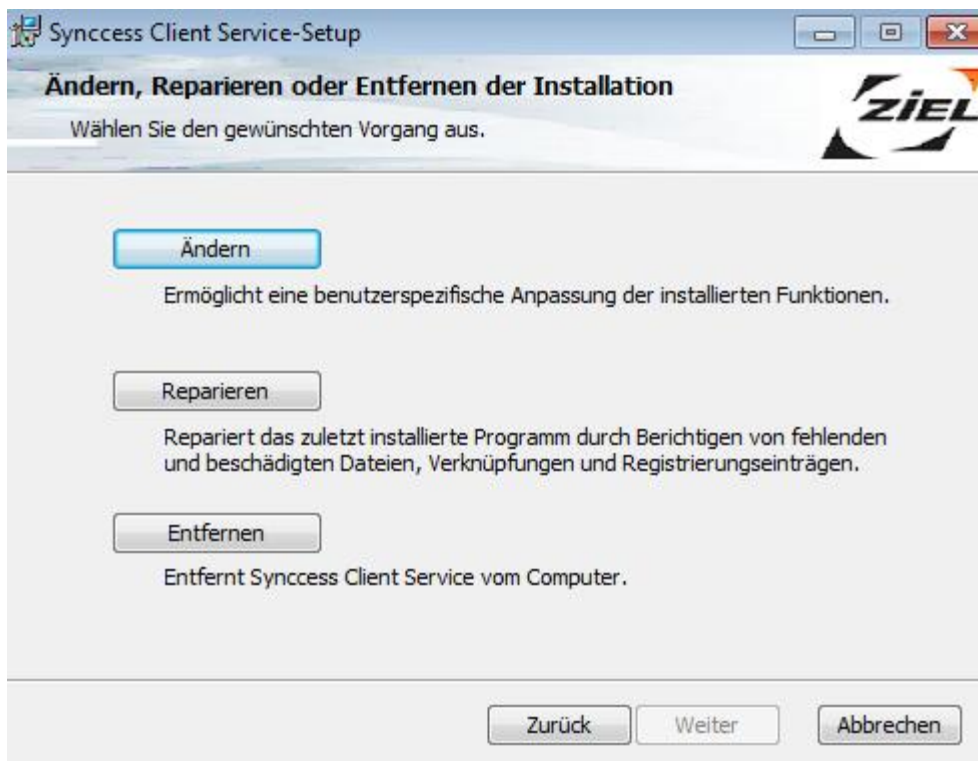


Beenden Sie die Installation mit Klick auf **Fertig stellen**.





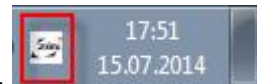
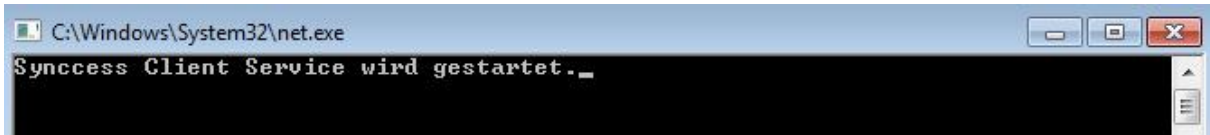
Sollten Sie zu Beginn der Installation die nachstehende Meldung erhalten, ...



dann ist das **SYNCCCESS® Control Center** bereits auf Ihrem PC installiert und Sie können die Installation **Abbrechen**.



Nach erfolgreicher Installation werden die Einstellungen über den **Z.I.E.L. AutoUpdater** angepasst, der Dienst des **SYNCESS® Client Service** beendet und neu gestartet.



In der Taskleiste ist nun das Icon für das **SYNCESS® Control Center** sichtbar.

4. Installation von SYNCESS® und Eingabe der Lizenz- und Zugangsdaten

Bitte warten Sie einen Augenblick ab, da im Hintergrund nun **SYNCESS® 3.0** installiert wird. Nach ca. 1 Min. wird das **SYNCESS® 3-Icon** bzw. das **BEST front.office-Icon 3** auf dem Desktop erscheinen.



Nun steht Ihnen **SYNCESS® 3.0** zum Arbeiten zur Verfügung. Sie können **SYNCESS® 3.0** durch einen Doppelklick auf den Icon starten. Die **SYNCESS® 3.0** -Installation ist nun abgeschlossen.

Geben Sie im nachfolgenden Anmeldefenster Ihre Lizenznummer und Ihr in **SYNCESS® 3.0** hinterlegtes Login ein. Die Programmeinstellungen werden nun geladen und schon kann die Arbeit mit **SYNCESS® 3.0** beginnen.

5. Kontaktdaten

Sollten sie technische Fragen haben bzw. bei der Installation Unterstützung benötigen, helfen Ihnen die Kollegen unseres Supports gerne weiter. Die für Sie gültige Service-Telefonnummer entnehmen Sie bitte in **SYNCESS® 3.0** unter dem Menüpunkt **Optionen/Hilfe – „i“ Über SYNCESS®** bzw. wählen Sie +49 (900) 13000-12* (*gebührenpflichtig, aus dem deutschen Festnetz kostet Sie der Anruf 2,51€/Minute zzgl. MwSt).

